

# RoboSAX 2023

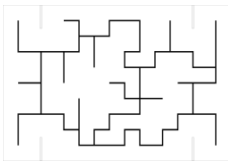
~ Spielfeldplane ~

## Allgemeine Beschreibung

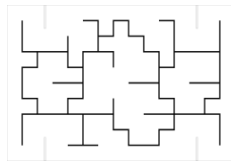
Um jedes Jahr eine neue spannende Aufgabe zu ermöglichen, wird nicht mehr das massive Spielfeld des RoboSAX direkt umgearbeitet. Seit dem RoboSAX 2015 wird es mit einer professionell bedruckten Plane bedeckt. Dadurch werden zum einen kleinere Unebenheiten ausgeglichen. Zum anderen sind feinere und vielfältigere Gestaltungen möglich.

## Bisherige Spielfelder

2015-1



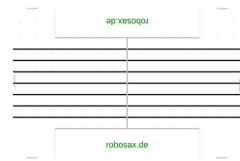
2015-2



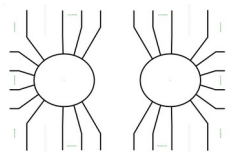
2016



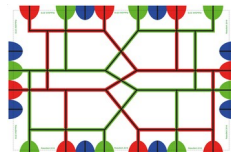
2017



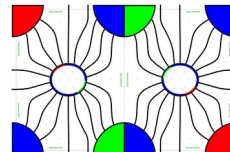
2018



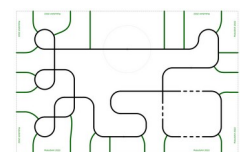
2019



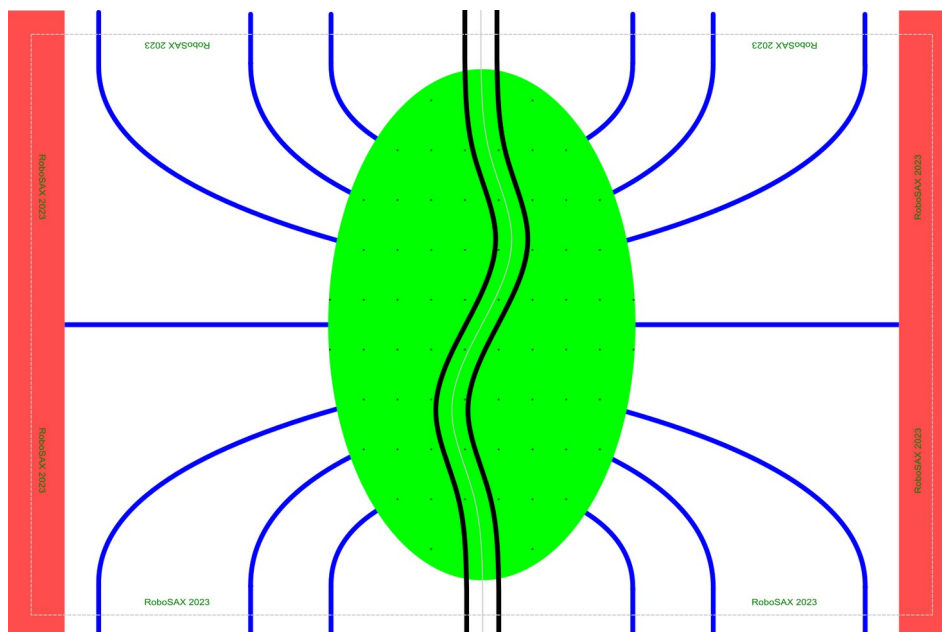
2020



2022 (& 2021)



## Aktuelles Spielfeld 2023



### Hinweise:

- die Plane ist erneut **195x295cm** (statt 200x300cm)
- die Druckdatei nutzt den CMYK-Farbraum  
(Bitte keine Änderungen vornehmen oder das Druckergebnis kann stark abweichen)

# RoboSAX 2023

~ Spielfeldplane ~

## Material

Es handelt sich beim Spielfelduntergrund um eine einfache und günstige PVC-Plane mit 500g/m<sup>2</sup>. Diese kann bei jeder beliebigen Druckerei in Auftrag gegeben werden.

Wir haben unsere Planen immer bei [saxoprint.de](https://saxoprint.de) bestellt:

[[Produkte](#)] → [[Werbetechnik](#)] → [[Planen](#)] → [[PVC-Banner \(Freiformat\)](#)]

Auflage : 1  
Breite : **295 cm**  
Höhe : **195 cm**  
Seitenzahl : 1 Seite  
Farbigkeit : 4/0-farbig Euroskala  
Material : 500g/m<sup>2</sup> PVC-Plane

Verarbeitungsart : Schneiden

Lieferung : Standard

Datencheck : Basis-Datencheck  
(kostenfrei)

Absenderadresse : Absender: SAXOPRINT

→ **ca. 79€**

### Planen im Freiformat

KALKULIEREN UND DRUCKEN

Auflage	1	①
Breite	295	100 - 1000 cm ①
Höhe	195	50 - 250 cm ①
Seitenanzahl	1 Seite	①
Farbigkeit	4/0-farbig Euroskala	①
Material	①	
	<input type="radio"/> 330 g/m <sup>2</sup> Meshplane	<input checked="" type="radio"/> 500 g/m <sup>2</sup> PVC-Plane

*Hinweise:*

- die Plane im **Freiformat 195x295 cm** bestellen
- unsere Referenzbestellung für 2 Planen hatte die Auftragsnummer 501289827

## Dateien

Wir stellen den Teams die gleiche Datei bereit, wie wir sie selbst bei saxoprint eingereicht haben. Diese beinhaltet die zu druckende Plane und den benötigten **Anschnitt** von umlaufend **3mm**. Das Endformat der Datei „[Spielfeld.pdf](#)“ ist also etwa 1956x2956 mm. Nach dem Zuschneiden wird die Plane dann das gewünschte Format von etwa 1950x2950 mm haben – eventuell können kleine Abweichung bei der Produktion auftreten.

Sowohl die Plane als auch diese Beschreibung der Druckvorlage befinden sich auf unserer Webseite unter Dokumente: [www.robosax.de/2023/docs](https://www.robosax.de/2023/docs)